



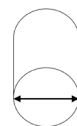
## BÂTIS CAROTTEUSE



**RD300**



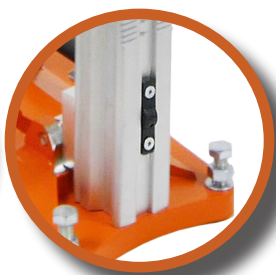
Course max  
650 mm



Carottage max  
400 mm



Socle combiné pour  
fixation simple  
et rapide par  
kit d'ancrage (inclus)  
ou  
dépression (Option)



Centreur laser inclus



Poignet de transport



Système de guidage  
précis grâce aux 4  
rouleaux de guidage  
en Nylon hautes  
performances



Livré dans son Carton  
Avec :  
Mode d'emploi  
Poignée de cabestan  
Trousse outils  
Kit chevillage

Le RD300 est un bâti pour carotteuse stationnaire, qui permet un carottage plus précis et plus profond, avec une stabilité et un confort de coupe important.  
Les colonnes de carottage en aluminium allient robustesse, précision et confort d'utilisation. Le Système de guidage précis grâce aux 4 rouleaux de guidage en Nylon hautes performances. Roues de guidage accessibles pour le réglage de la compensation de l'usure.

CARACTÉRISTIQUES ET AVANTAGES :

Colonnes de carottage en aluminium stationnaire, carottage jusqu'au Ø 400 mm, le bâti RD300 est équipée de fonctionnalités de pointe pour faciliter les travaux de perçage de précision. Fixation plaque STS Rapide inclus.



- ▶ Bâti de carottage polyvalent pour carotteuses
- ▶ Incluable de 0 à 45° avec graduation
- ▶ Course du chariot : 650 mm
- ▶ Cabestan réversible
- ▶ Fixation par ancrage
- ▶ 4 boulons de réglage
- ▶ Niveau à bulle
- ▶ Rouleaux de guidage sur roulements à billes
- ▶ Socle combiné pour fixation simple et rapide
- ▶ Trousse outils + Kit chevillage FDBB

**RD300**

Diamètre Carottage Max	Ø 400 mm
Colonne Guidage	Aluminium
Renfort de colonne	Oui
Course	650 mm
Réglage angulaire	Jusqu'à 45°
Socle	Ventouse / à cheiller
Fixation	Par kit d'ancrage
Chariot	4 Roulements Latéraux
Centreur laser	Oui
Système d'attache	Plaque STS 50 mm
Dimensions (L x l x H)	440 x 320 x 1 100 mm
Poids	15,5 kg
EAN	4026189042088
Code article	0295 250 6002





**PRODUITS ET ACCESSOIRES ASSOCIÉS**

Nous recommandons l'utilisation de nos moteurs de carottages pour votre RD300



**EDM33 3,3 kW**

Réf : EDM33



**BBM33L-extra 3,3 kW**

Réf : 0295 007 5027



**Kit roues pour RD250**

Réf : 0295 250 0501



**Kit vide pour  
bâti aluminium**

Réf : 0295 010 0231



**Pompe à vide VP 25**

Réf : 0295 010 0200



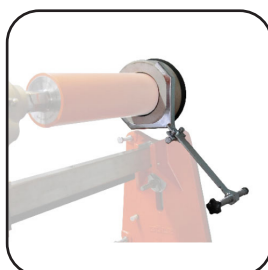
**Pompe immergée**

Réf : 1003 000 01



**Étai réglable**

Réf : 0295 130 0030



**Anneau de  
récupération d'eau**

Jusqu'au Ø 130 mm Réf : 0295 000 6000  
Jusqu'au Ø 180 mm Réf : 0295 000 6001  
Jusqu'au Ø 230 mm Réf : 0295 000 6002



**Plaques d'écartement**

20 mm Réf : BD502545  
45 mm Réf : BD501852



**PRODUITS ET ACCESSOIRES ASSOCIÉS**



**Plaques moteur STS**

Réf : 0295 110 0026



**Trousse à outils SD/ RD**

Réf : 0295 110 0990



**Kit de fixation FDBB**

Réf : 0295 110 0027



**Kit de fixation  
Chevilles à frapper**

Réf : 0295 110 0993



**Tige de fixation  
FDBB M12**

160 mm Réf : 0267 120 0027  
250 mm Réf : 0267 120 0028



**Écrou de serrage FDBB**

Réf : 0267 120 0019



**Écrou 6 pans**

Réf : 0267 120 0011



**Rondelle**

Réf : 0295 000 0331



**Tige de fixation à frapper  
M12**

175 mm Réf : 0267 120 0024  
250 mm Réf : 0267 120 0020



**Foret SDS 16 mm**

Réf : 0266 521 6210



**Outil à frapper**

Réf : 0266 521 6210



**Cheville FDBB  
M12 mâle, Ø 16 mm**

Réf : 0263 340 0011



**Cheville à frapper  
M12 femelle, Ø 16 mm**

Réf : 0263 340 0011

